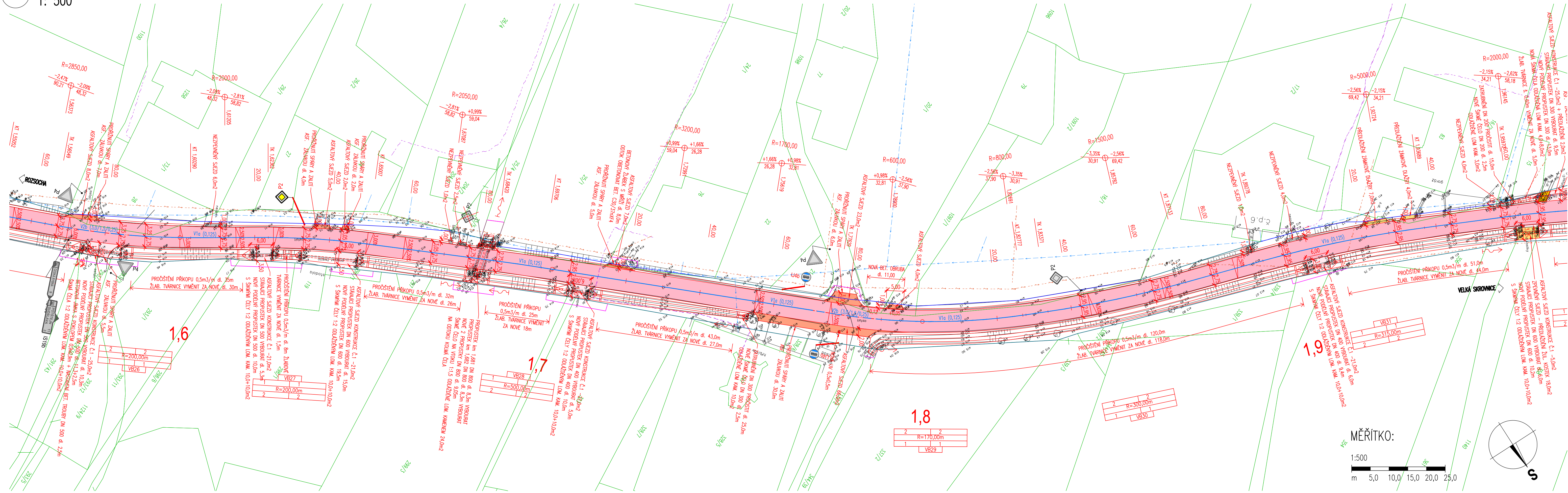
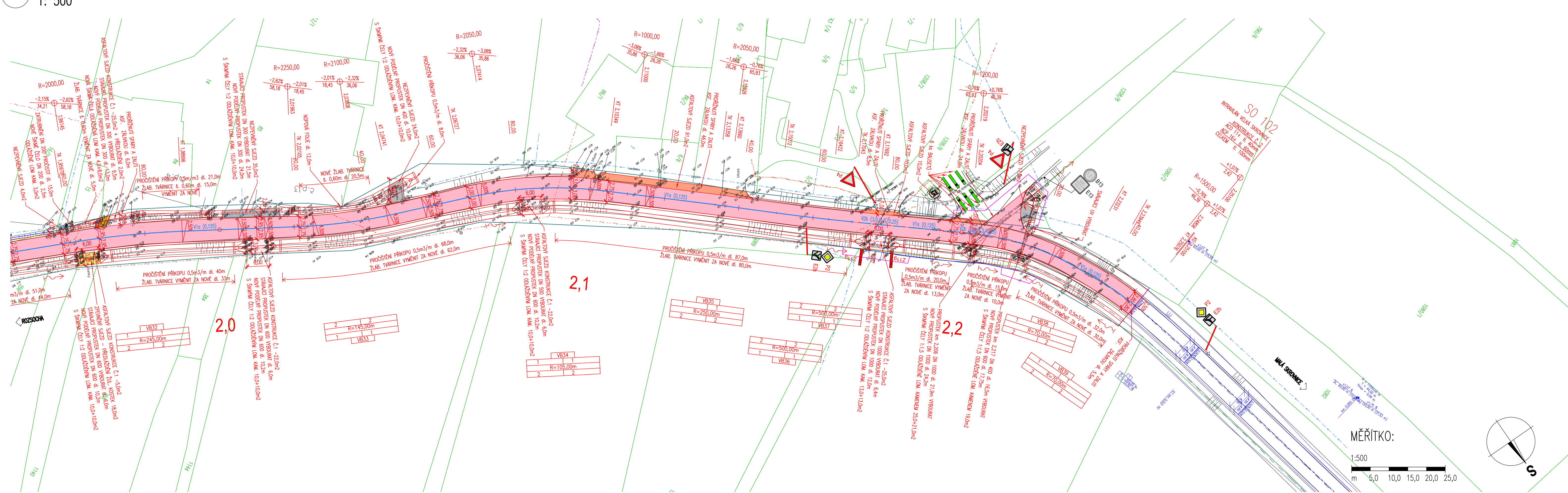


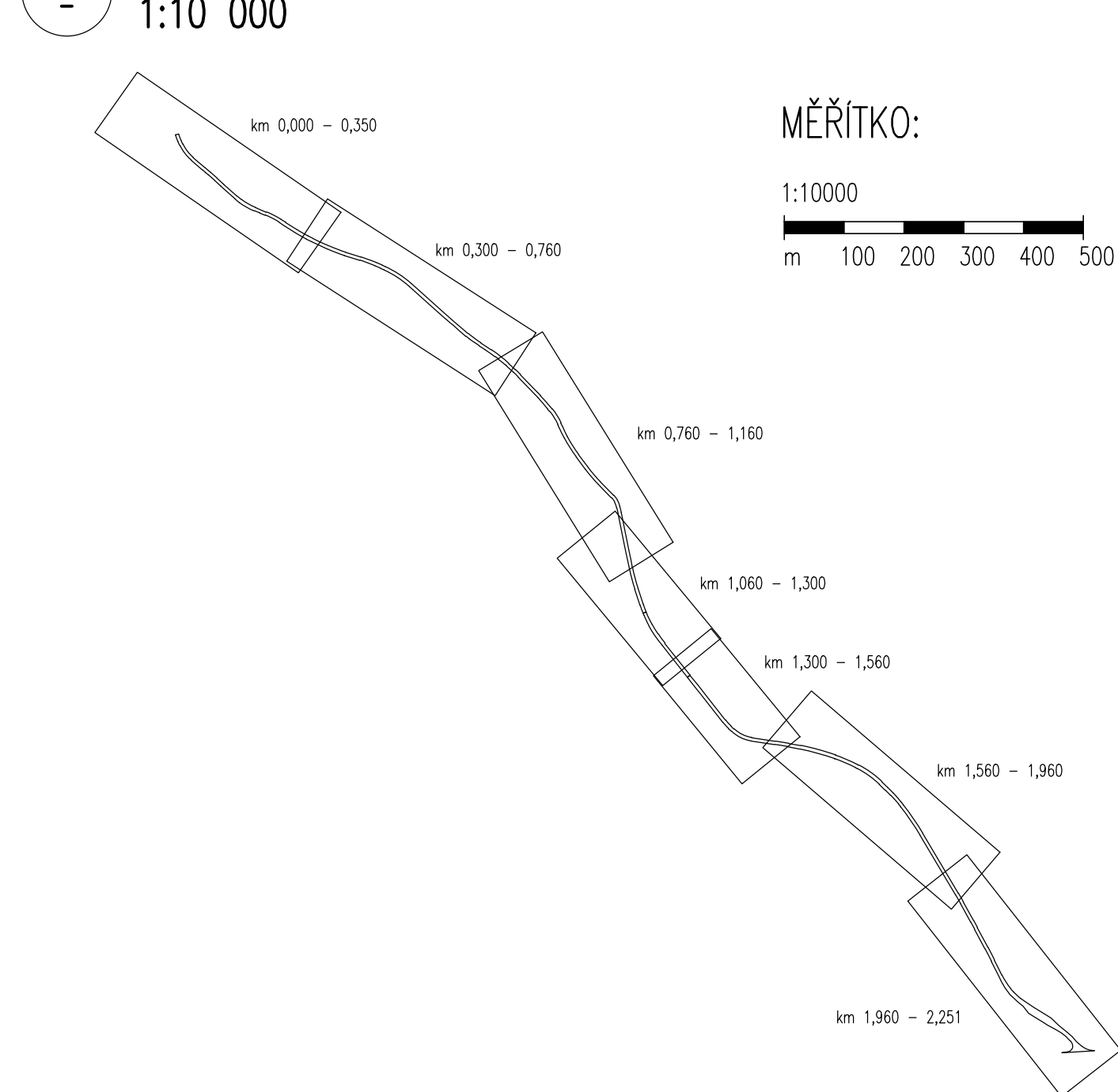
SITUACE STAVBY km 1,560 – 1,960  
1: 500



SITUACE STAVBY km 1,960 – 2,251  
1: 500



PŘEHLEDNÁ SITUACE Kladu listů  
1:10 000



- SEZNAM STAVEBNÍCH OBJEKTŮ:
- SO 101 – EXTRAVLÁN ROZSOCHA – VELKÁ SKRIVONICE
  - SO 102 – INTRAVLÁN VELKÁ SKRIVONICE
  - SO 181 – DOČASNÉ DOPRAVNÍ OPATŘENÍ
  - SO 301 – ODVOZENÍ KOMUNIKACE
  - SO 431 – PŘELOŽKA KABELU NN – GASNET

- LEGENDA POVRCHŮ:
- KOMUNIKACE – OBNOVA ŽIVČENÉHO KRYTÍ – KONSTRUKCE Č. 1
  - KOMUNIKACE – OBNOVA ŽIVČENÉHO KRYTÍ – KONSTRUKCE Č. 2
  - PLOCHY ZE ŽAMKOVÉ DLAŽBY
  - SEJEDY – ASFALT
  - SEJEDY – NEZPEVNĚNÉ – FREZING
  - SEJEDY – ŽAMKOVÁ DLAŽBA SEIDA – PŘEDLAŽENÍ
  - SEJEDY – ŽAMKOVÁ DLAŽBA – PŘEDLAŽENÍ
  - NEVÝPODÉ SVAHY S OHRAZOVÁNÍM A OSETÍM
  - ZÁŘEZOVÉ SVAHY S OHRAZOVÁNÍM A OSETÍM
  - OHRAZOVÁNÍ A OSETÍ OSTATNÍ PLOCHY

- LEGENDA STAVAJÍCÍ STAV :
- HRANY PLOCH, BUDOV, ROZHRAVNÍ POVRCHŮ, KULTUR A.T.D.
  - ZAMĚŘENÉ BUDOVY
  - STAVAJÍCÍ SOZ – ZNAČKY BUDOU VYMĚNĚNY ZA NOVE
  - ODSTRANĚNÍ SOZ

- LEGENDA STAVAJÍCÍCH INŽENÝRSKÝCH SÍTÍ:
- ELEKTROKÉ VEDENÍ NN NADEZEMNÍ – ČEZ DISTRIBUCE o.s.
  - ELEKTROKÉ VEDENÍ NN NADEZEMNÍ – ČEZ DISTRIBUCE o.s.
  - ELEKTROKÉ VEDENÍ NN PODZEMNÍ – GASNET s.r.o.
  - VEDENÍ VEŘEJNÉHO OSVĚTLENÍ – OBED ORLICKÉ PODHŘÁ
  - NADEZEMNÍ SPOLEČNOST VEDENÍ – CETIN o.s.
  - VODOVODNÍ RAD – VAK JABLONNÉ NAD ORLICÍ
  - STL PODZEMNÍ PLYNOVOD – GASNET, s.r.o.
  - VTL PODZEMNÍ PLYNOVOD – GASNET, s.r.o.
  - STRANOVÁ PŘELOŽKA EL. VEDENÍ NN – GASNET s.r.o.

- LEGENDA NOVÝ STAV:
- OSA KOMUNIKACE
  - NOVÝ STAV
  - SKVOIDLO
  - REZANÁ SPARA S. 10 mm
  - TL. 40 mm S ASF. ŽALOUKOU
  - KOSTI NADEZEMNÍ ČÁSTI
  - OBVOD STAVENÍSTĚ
  - LUČNÍ VPUSŤ
  - NOVÝ STODŽAR VO
  - STROM URČENÝ KE SKÁCENÍ
  - NOVÉ NAVRŽENÉ SOZ
  - SMĚR TOKU VODY V PŘÍKOPU
  - KANALIZAČNÍ PŘÍKOPKA

- LEGENDA KATASTR NEMOVITOSTÍ
- HRANICE KAT. OZEMÍ
  - HRANICE POZEMLÍ
  - ČÍSLO POZEMLÍ
  - VNITŘNÍ ČLENĚNÍ POZEMLÍ
  - VEČNÉ BŘEMENO

|  |  |                      |
|--|--|----------------------|
| SOUŘADNICOVÝ SYSTÉM:   | S-JTSK                                   |                      |
| VÝŠKOVÝ SYSTÉM:  | BvM                                      |                      |
| KRESLIL:   | ING. JARĚ HERMEX                         |                      |
| ZPRACOVAL:   | ING. JARĚ HERMEX                         |                      |
| TECHNICKÁ KONTROLA:  | ING. LUKÁŠ TOBEŠ                         |                      |
| ZODPOVĚDNÝ PROJEKTANT:   | ING. JAN BURSA                           |                      |
| HLAVNÍ PROJEKTANT:   | ING. JAN BURSA                           |                      |
| KRAJ:PARDOUBICKÝ   | OKRES:OSTÍ NAD ORLICÍ                    | OBEC:ROZSOCHA V. SKR |
| INVESTOR: SPRÁVA A DRŽBA SILNIC PARDOUBICKÉHO KRAJE, DOUBRAVKA 98, 533 53 PARDOUBICE |  |                      |
| AKCE:  |  |                      |
| OPRAVA SILNICE III/3124 ROZSOCHA – VELKÁ SKRIVONICE                                  |  |                      |
| OBJEKT:  | D.2. SO 102 – INTRAVLÁN VELKÁ SKRIVONICE |                      |
| OBŠAH:   | SITUACE STAVBY km 1,560 – 2,251          |                      |

SO 102  
DUSP+PDPS



FORŠTEROVA Č.P. 175, 566 01 VYSOKÉ MÝTO  
E-MAIL: MDSPROJEKT.CZ